

# 5 l, 10 l oder 15 l Glasreaktor



- 1 Deckel (DN200) - austauschbare Glasbehälter
  - Schlauchanschluss für Thermofluid
- Schlanke und platzsparende Gestellgestaltung
- FDA zugelassen

## Technische Daten

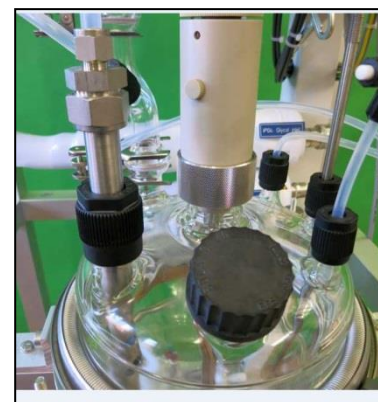
Abmessungen einer Anlage (B x T x H)	570 x 570 x 2383 mm
Gewicht einer Anlage	168 kg
Elektrische Versorgung	230 V / 50 Hz / 13 A
Strom	3 kW
Umgebungsbedingungen	10 bis 40°C, max. Luftfeuchte 40°C: < 80%
Druckangaben	Vakuum bis 0,3 bar
Temperaturangaben	-20 - 100°C
Reaktoren	Rührreaktoren aus Glas (5 l, 10 l /od. 15 l) passend zu Deckel (DN200) austauschbar
Pumpe	0,001 bis 2900 ml/min
Rührgeschwindigkeit	400 U/min
Temperatur- und Füllstandsmessung	PT100 und fotoelektrischer Näherungsschalter



Kühlfallen



Rotulex-Pfanne/Kugel



9 Deckelanschlüsse

## Produktübersicht



### AP-Miniplant GmbH & Co. KG

Hirtenrasen 64  
D-37318 Lindewerra

Phone: +49 (0) 36087 976-0  
Fax: +49 (0) 36087 976-22

Email: [info@miniplant.de](mailto:info@miniplant.de)  
Internet: [www.miniplant.de](http://www.miniplant.de)