

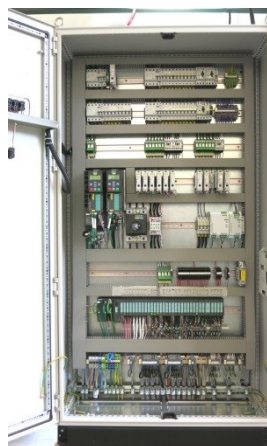
PA & PES Versuchsanlage



- **Aufschmelzbehälter (5 l)**
- **Vorreaktor und Hauptreaktor (je 10 l) mit Hubsystem**
 - **Thermostate für Rührreaktoren und Dephlegmator**
- **Integrierte Kondensations- und Auffangbehälter und Vakuumsystem mit 11 Kühlfallen**
- **Rezeptsteuerung und vollautomatisiertes Industriekontrollsystem**

Technische Daten

Abmessungen der Anlage (B x T x H)	2770 x 1390 x 1910/2460 mm (inkl. Schaltschrank)
Gewicht der Anlage	1470 kg
Elektrische Versorgung	3P ~ 400 V / 50 Hz / 63 A
Umgebungsbedingungen	10 bis 35°C
Druckangaben	- 1 bis 30 bar / Vakuum 0,1 mbar
Temperaturangaben	- 10 bis 350°C
Reaktoren	2x Reaktoren aus Edelstahl (2x 10 l) mit Wendelrührern (bis 175 Nm) mit Hubsystem zum Absenken
Behälter (Aufschmelzen)	Behälter (5 l) mit Heizmanschette
Thermostate	9 kW / 50-330°C (Vorreaktor) / 9 kW / 50-350°C (Hauptreaktor) / 30-200°C (Dephlegmator)



Schaltschrank (innen)



Rückseite der Anlage
mit Vakuumsystem



separater
PC-Arbeitsplatz



Hauptreaktor,
halbkonisch

Produktübersicht



AP-Miniplant GmbH & Co. KG

Hirtenrasen 64
D-37318 Lindewerra

Phone: +49 (0) 36087 976-0
Fax: +49 (0) 36087 976-22

Email: info@miniplant.de
Internet: www.miniplant.de